



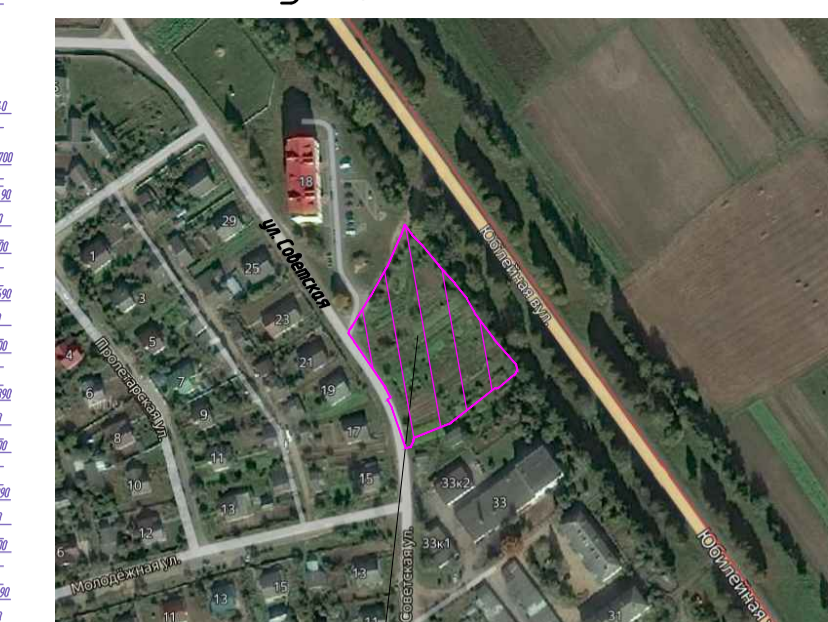
ВЕДОМОСТЬ АВТОСТОЯНОК И ПЛОЩАДОК

Поз.	Наименование	Кол.	Примечание
1	Площадка для парковки автомобилей на 21 м/мест	1	Проектир.
2	Площадка для парковки автомобилей на 19 м/мест, в т.ч. 1 м/места для инвалидов	1	Проектир.
3	Площадка для контейнеров ТКО	1	Проектир.
4	Детская площадка	1	Проектир.
5	Площадка для хозяйственных целей	1	Проектир.
6	Площадка для сушки белья	1	Проектир.
7	Площадка для велопарковки на 10 велосипедов	1	Проектир.
8	Площадка для велопарковки на 10 велосипедов	1	Проектир.

ВЕДОМОСТЬ ЖИЛЫХ И ОБЩЕСТВЕННЫХ ЗДАНИЙ И СООРУЖЕНИЙ

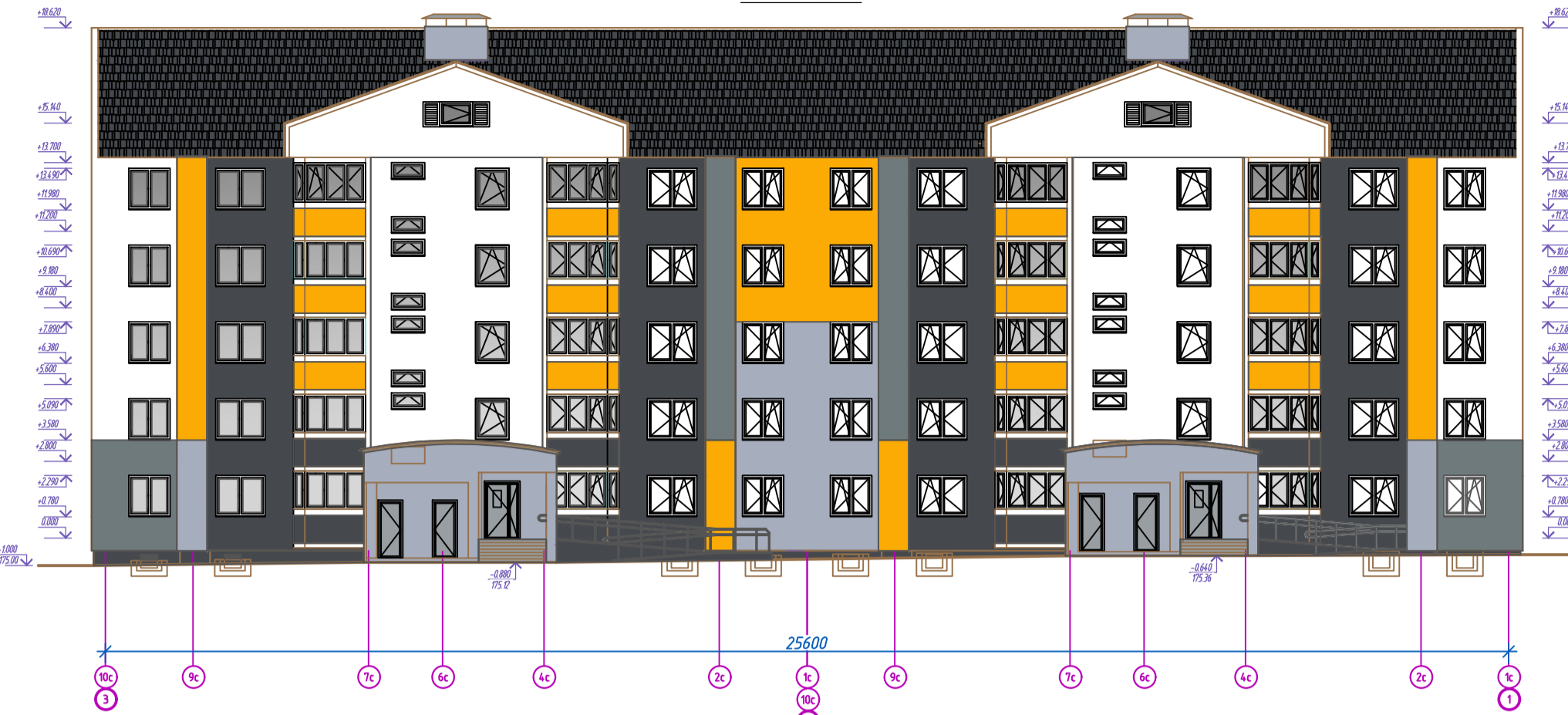
Номер на плане	Наименование и обозначение	Этажность	Количество				Площадь, м²		Строительный объем, м³		
			квартир	зданий	зданий	зданий	квартир	зданий	зданий	зданий	
1	Жилой дом	5	1	40	40	951,49	951,49	2961,6	2961,6	13847,21	13847,21

Ситуационная схема



Участок строительства

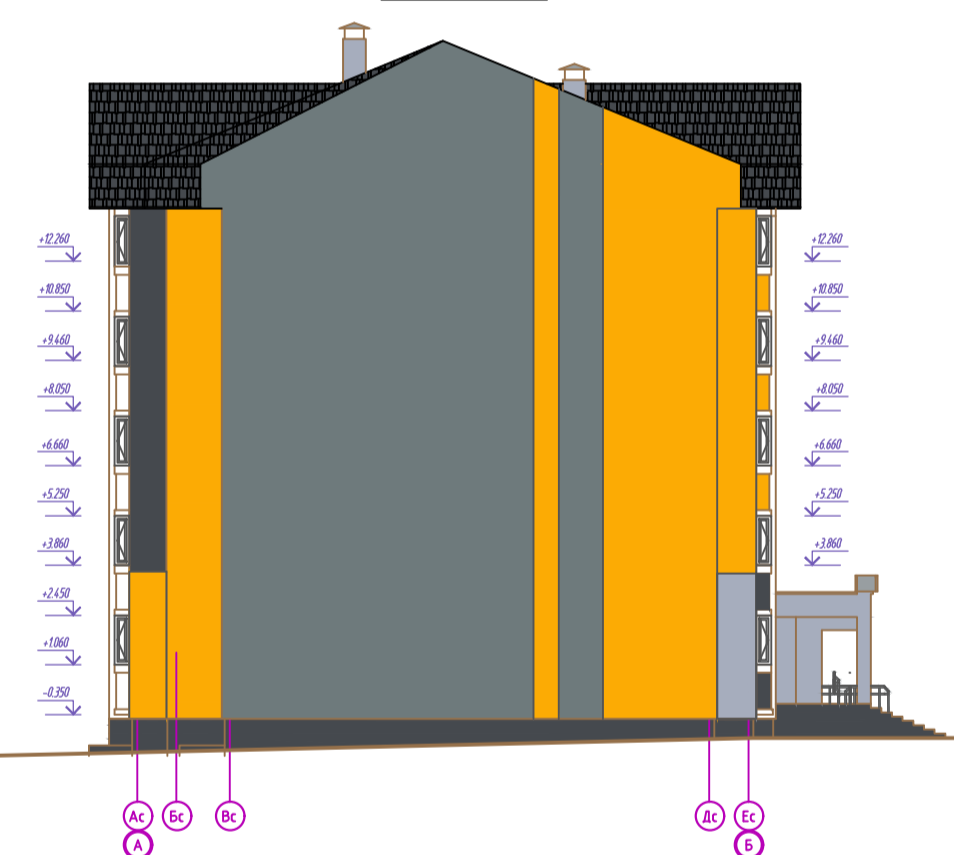
Фасад 3-1



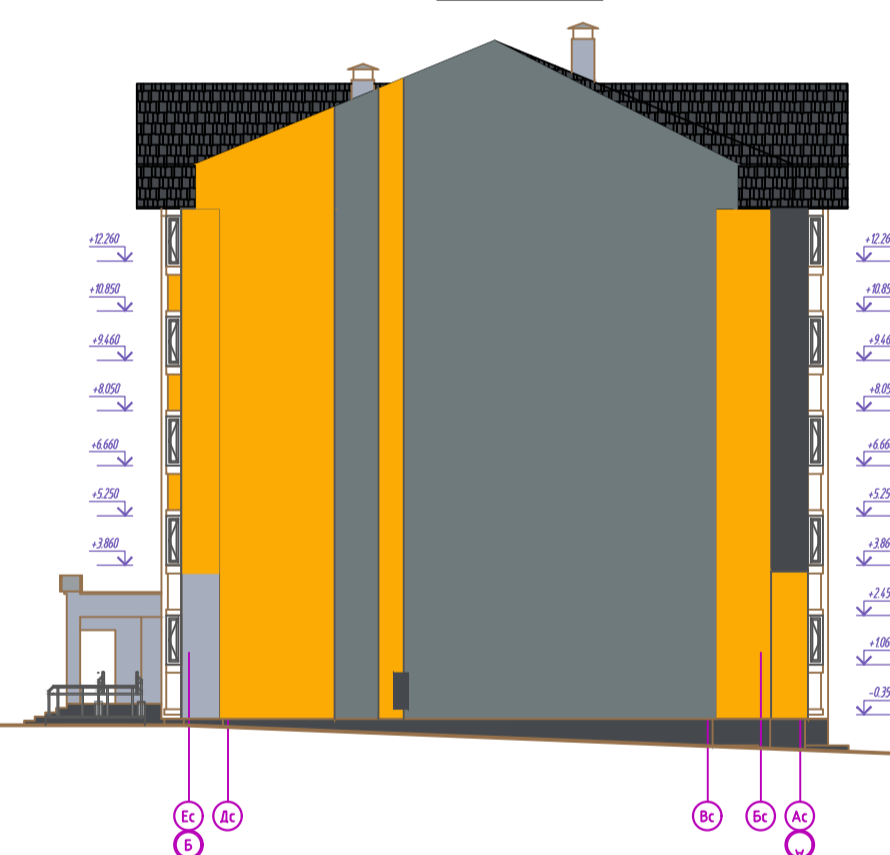
Фасад 1-3



Фасад А-Б



Фасад Б-А



Условные обозначения:

- граница землепользования
- граница работ
- ограждение
- зелёные насаждения

ВЕДОМОСТЬ ОТДЕЛКИ ФАСАДОВ

Наименование элементов фасада	Наименование материалов отделки	Наименование и номер эталона цвета или образца колера	Примечание
Наружные стены, декоративные элементы, ажасы, оконные проемы, цоколь	Для утепленных стен Защита-отделочная фактурная полимерцементная штукатурка - белая с покраской силикатными красками по предварительно подготовленной поверхности стен, утепленных по легкой штукатурной системе.	1	Белый RAL 9010
		2	Опух 220
		3	Venato 10
		4	Venato 20
		5	Venato 30
Кровля	Металлочерепица типа МП Монтеррей по металлическому провану СТБ 1382-2003.	6	RAL 7031
Окна	Оконные блоки из ПВХ профиля, подоконные откосы	7	Белый RAL 9010
Наружные двери		8	RAL 7040
Элементы входных групп	Нержавеющая сталь позеленной сборки	9	RAL 7040
Накрытия балконов, другие металлические элементы	Алюминиевая полимерная покрытие заводской готовности	10	RAL 7040
Вентшахты	Профнастил СВ-150 по СТБ 1382-2003.	11	RAL 170-2

БАЛАНС ТЕРРИТОРИИ

N п.п.	Наименование	Ед. изм.	Количество	Примечание
1	Площадь участка в границах землеотвода.	га	0,4954	
2	Площадь участка в границах работ, в т.ч.	га	0,5370	
	Площадь застройки	м²	951,49	
	Площадь озеленности	м²	1981,51	
	Площадь пешеходных дорожек, отмостки.	м²	2437	

120-ПР/19-00-ГП

Многоквартирный жилой дом в агрогородке Блонь Пуховичского района

Изм.	Кол.	Лист	N док.	Подпись	Дата	Стадия	Лист	Листов
Разраб.	Курилович				03.20	С		
Провер.	Жуковская				03.20			
Утверд.	Порубова				03.20	Генеральный план.	М 1:500	
Н. контр.	Драневич				03.20			



Формат А1

- Название колеров фасадных красок приняты по каталогу - CAPAROL FASAD A1. Номера колеров на металлических элементах (оцинкованный стальной лист) приняты по каталогу стандартных цветов RAL.
- Изображение цвета соответствует натуральному в пределах возможностей цветопередачи печатного оборудования.