

Міністэрства працы
і сацыяльнай абароны
Дэпартамент дзяржаўнай
інспекцыі працы

Мінскае абласное
упраўленне

пр. Пераможцаў, 23, к. 3, 220004, г. Мінск
тэл.факс (017) 213 34 41
E-mail: minobldgit@mintrud.by

Министерство труда
и социальной защиты

Департамент государственной
инспекции труда

Минское областное
управление

пр. Победителей, 23, к. 3, 220004, г. Минск
тел.факс (017) 213 34 41
E-mail: minobldgit@mintrud.by

20.05.2022 № 01-18/471
на № _____ от

Минский областной
исполнительный комитет
(СМДО)

О направлении информации

Минское областное управление Департамента государственной инспекции труда Министерства труда и социальной защиты Республики Беларусь (далее – управление) с учетом решения Минского областного исполнительного комитета «Об утверждении комплексного плана по профилактике правонарушений в Минской области на 2022 год» от 31.12.2021 № 1229 и п.п. 4.4 п. 4 Комплексного плана по профилактике правонарушений в Минской области на 2022 год направляет методические рекомендации для руководителей организаций и учреждений образования области по вопросам трудового законодательства при организации деятельности студенческих отрядов и лагерей труда и отдыха.

Одновременно информируем, что указанные методические рекомендации размещены на сайте и Telegram-канале Департамента государственной инспекции труда Министерства труда и социальной защиты Республики Беларусь.

Приложение: на 8 л. в 1 экз.

Начальник управления



К.В. Турибрин

Камлюк-Кармилевич 203 12 05
Буглак 203 12 49
20.05.2022 о направлении рекомендаций



ТРУДОУСТРОЙСТВО МОЛОДЕЖИ



**Департамент государственной
инспекции труда**



**Обязательным условием вступления
в трудовые отношения является
заключение трудового договора**



**Получение письменного согласия
одного из родителей (либо
усыновителя, удочерителя,
попечителя)**



**Несовершеннолетним при
приеме на работу нельзя
устанавливать испытательный
срок**



Разрешенный возраст для заключения трудового договора

Дети от 14 до 16 лет

Ст. 272 Трудового кодекса



- Для выполнения легкой работы или занятия профессиональным спортом, которые:
- не являются вредными для его здоровья и развития;
 - не препятствуют получению общего среднего, профессионально-технического и среднего специального образования.

Дети от 16 до 18 лет

Ст. 272 Трудового кодекса



- Без ограничений в заключении
трудового договора



Максимальная продолжительность рабочего времени



Дети от 14 до 16 лет

Ст. 114 Трудового кодекса

Не более 23 часов в неделю

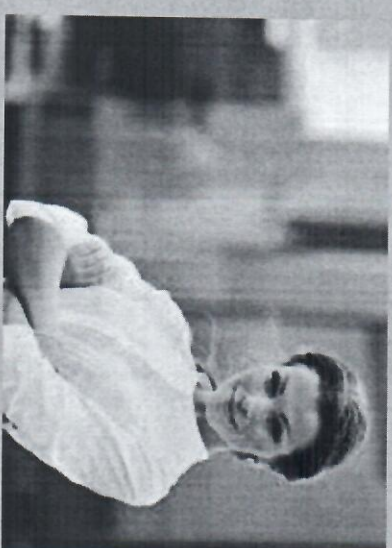
Дети от 16 до 18 лет

Ст. 114 Трудового кодекса

не более 35 часов в неделю



Медицинский осмотр

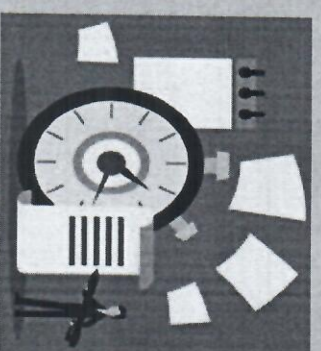


Лица в возрасте до 18 лет
принимаются на работу только после
предварительного медицинского
осмотра, который проводится за счет
средств нанимателя.

(в дальнейшем медосмотр лиц до 18 лет проводится ежегодно)



Особые условия



НОРМЫ ВЫРАБОТКИ

Для работников моложе 18 лет нормы выработки устанавливаются исходя из норм выработки для взрослых работников пропорционально сокращенной продолжительности рабочего времени, предусмотренного законодательством для данной категории работников.

Для работников, принимаемых на работу после получения общего среднего образования, специального образования на уровне общего среднего образования, профессионально-технического и среднего специального образования, прошедших обучение непосредственно на производстве, могут устанавливаться пониженные нормы выработки. Размеры пониженных норм и сроки их действия определяются в коллективном договоре.

Рабочее время (сокращенное)

Оплата труда несовершеннолетнего

ПРИРАВНИВАЕТСЯ К

оплате труда совершеннолетних

**Основной трудовой отпуск –
30 календарных дней, в
летнее или любое удобное
время**

**Социальные отпуска в
связи с обучением**



Лиц, моложе 18 лет,



ЗАПРЕЩЕНО!

Привлекать к труду:

- на тяжелых работах;
- на работах с вредными и (или) опасными условиями труда;
- на подземных работах;
- на горных работах;
- к ночным работам;
- к сверхурочным работам,
- к работам в государственные праздники и к работам в выходные дни;
- для подъема и перемещения тяжестей вруч для них предельные нормы
- по совместительству;
- для выполнения которой нужно заключать договор о полной материальной ответственности.



Список работ, на которых запрещается применение труда для лиц моложе восемнадцати лет

(работа в ночных клубах, барах, казино; работа в условиях низких температур (от 6 °С и ниже) и др.) (приложение к постановлению Минтруда и соцзащиты от 27.06.2013 № 67)



ТРУД НЕСОВЕРШЕННОЛЕТНИХ:

что необходимо знать



Разрешенный возраст для заключения трудового договора

Максимальная продолжительность рабочего времени

Дети от 14 до 16 лет
Ст. 272 Трудового кодекса

Для выполнения легкой работы или занятия спортом с письменного согласия одного из родителей или лица его заменяющего



Дети от 14 до 16 лет
Ст. 114 Трудового кодекса

не более
23 часов в неделю

с письменного согласия одного из родителей или лица его заменяющего

Дети от 16 до 18 лет
Ст. 114 Трудового кодекса

не более
35 часов в неделю

Дети от 16 до 18 лет

Без ограничений

Ст. 272 Трудового кодекса

Список работ, на которых запрещается применение труда лиц моложе восемнадцати лет (работа в ночных клубах, барах, казино; работа в условиях низких температур (от 6 °С и ниже) и др.) (приложение к постановлению Минтруда от 27.06.2013 № 67)



Особые условия

ЗАПРЕЩЕНО!



Дополнительные условия

- ✓ Медицинский осмотр при приеме на работу и ежегодно до 18 лет

привлечение к труду:

- ❖ на тяжелых работах
- ❖ на работах с вредными и (или) опасными условиями труда,
- ❖ на подземных работах
- ❖ на горных работах
- ❖ к ночным работам
- ❖ сверхурочным работам,
- ❖ работам в государственные праздники и праздничные дни,
- ❖ работам в выходные дни
- ❖ подъем и перемещение тяжестей
- ❖ вручную, превышающих установленные предельные нормы
- ❖ по совместительству;
- ❖ для выполнения которой нужно заключать договор о полной материальной ответственности

- Предоставление первого рабочего места
- Рабочее время (сокращенное)

- ✓ Нормы выработки
- ✓ Оплата труда несовершеннолетнего = оплате труда совершеннолетних

- Охрана труда
- Отпусков:
- Трудовых отпусков (30 календарных дней, в летнее или любое удобное время);
- Социальных отпусков – в связи с обучением

- ✓ Броня

- Ограничение оснований для увольнения
- Некоторые другие условия труда

