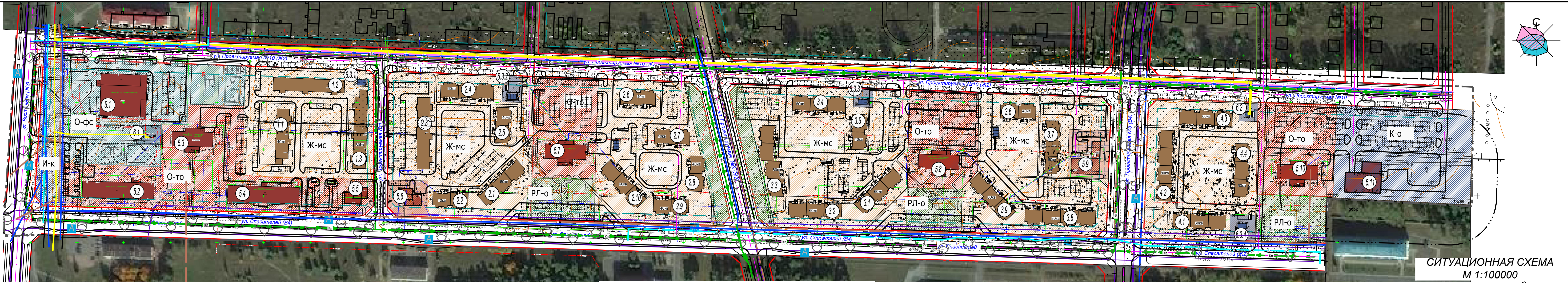


ВЕДОМОСТЬ ЖИЛЫХ И ОБЩЕСТВЕННЫХ ЗДАНИЙ И СООРУЖЕНИЙ											
Номер на плане	Наименование зданий и сооружений	Этажность	Количество		Площадь, м²				Строительный объем, м³		Примечание
			зданий	квартир	застройки	общая нормируемая	здания	всего	здания	всего	
Многоквартирная среднетажная застройка											
1.1	40 квартирный жилой дом	5	1	40	863.0	863.0	2600.0	2600.0	14955.0	14955.0	
1.2, 1.3	60 квартирный жилой дом	5	2	60	1294.0	2588.0	3899.8	7799.6	22431.8	44863.5	
2.1, 2.4	60 квартирный жилой дом из блок секция (тип. проект 111Ганц-3.11)	5	3	60	180	1005.0	3015.0	3337.9	10013.7	17436.0	52308.0
2.2, 2.5-2.9	40 квартирный жилой дом из блок секция (тип. проект 111Ганц-3.11)	5	6	40	240	670.0	4020.0	2225.2	13351.2	11624.0	69744.0
2.3	60 квартирный жилой дом	5	1	60	60	1294.0	1294.0	3899.8	3899.8	22431.8	22432.0
3.1, 3.2, 3.4, 3.7	60 квартирный жилой дом из блок секция (тип. проект 111Ганц-3.11)	5	5	60	300	1005.0	5025.0	3337.9	16689.5	17436.0	87180.0
3.3, 3.5, 3.6	40 квартирный жилой дом из блок секция (тип. проект 111Ганц-3.11)	5	2	40	80	670.0	1340.0	2225.2	4450.4	11624.0	23248.0
3.3, 3.8	80 квартирный жилой дом из блок секция (тип. проект 111Ганц-3.11)	5	2	80	160	1340.0	2680.0	4450.5	8900.8	23248.0	46496.0
4.1, 4.3	60 квартирный жилой дом из блок секция (тип. проект 111Ганц-3.11)	5	3	60	180	1005.0	3015.0	3337.9	10013.7	17436.0	52308.0
4.2	80 квартирный жилой дом из блок секция (тип. проект 111Ганц-3.11)	5	1	80	80	1340.0	1340.0	4450.5	4450.5	23248.0	23248.0
Итого:			31	1600		25180.0		82169.2		436782.5	



Учреждения и предприятия социально-гарантированного обслуживания											
Номер на плане	Наименование зданий и сооружений	Этажность	Количество		Площадь, м²				Строительный объем, м³		Примечание
			зданий	квартир	застройки	общая нормируемая	здания	всего	здания	всего	
5.1	ФОК "Аквamarin"	2	1	-	2670	2670			14000	14000	сущ.
5.2	Объекты торговли и бытового обслуживания офиса	3	1	-	1390	1390	3600	3600	12000	12000	сущ.
5.3	ТД "Восточный" (мебельный магазин)	2	1	-	880	880	1700	1700	5300	5300	сущ.
5.4	Объект торговли (Магазин "Светорис") Объект сервисного обслуживания	3	1	-	1390	1390	3600	3600	12000	12000	сущ.
5.5	Аптека, объекты бытового назначения	2	1	-	350	350	600	600	2000	2000	
5.6	Объект торговли	2	1	-	950	950	1200	1200	4000	4000	
5.7	Объект торговли и обществ. питания	2	1	-	950	950	1200	1200	4000	4000	
5.8	Объекты торговли и бытового обслуживания. Аптека	2	1	-	880	880	1700	1700	5300	5300	сущ.
5.9	Объект торговли	1	1	-	-	-	-	-	-	-	
5.10	Объект торговли и обществ. питания	2	1	-	880	880	1700	1700	5300	5300	сущ.
5.11	Пожарное депо	3	1	-	1000	1000	1500	1500	7000	7000	
5.12											
Итого:			12								

Номер на плане	Наименование зданий и сооружений	Этажность	Количество		Площадь, м²				Строительный объем, м³		Примечание
			зданий	квартир	застройки	общая нормируемая	здания	всего	здания	всего	
Проектируемые объекты инженерной инфраструктуры											
6.1	ШРП(сущ)		1								
6.2	ШРП		1								
6.3.1-6.3.4	Трансформаторная подстанция		1								
6.3	КНС хозяйственных стоков		1								

- Условные обозначения и функциональные зоны
- граница детального плана
 - красная линия
 - линия регулирования застройки
 - - - условная граница ограничений при строительстве вдоль существующих и проектируемых инженерных коммуникаций
 - · - · граница санитарно-защитной зоны
 - Ж-мс жилая многоквартирная среднетажная застройка
 - О-то общественная, торгово-обслуживающих объектов
 - О-фс общественная физкультурно-спортивных объектов
 - РЛ-о рекреационно-ландшафтная зона общего пользования
 - К-о коммунально-обслуживающих объектов

МИНСКИЕ ЭЛЕКТРИЧЕСКИЕ СЕТИ
СОГЛАСОВАНО
со следующими условиями:
1. Перед началом работ вызвать представителя Пуховичского РЭС тел. (801713) 35-0-88 и под его контролем электрокабели открыть шурфами.
2. Земляные работы в охранной зоне кабельных линий производить вручную.
Гл. инженер «05» 05.05.2020 г.

Минский филиал РУЭ
Охранная зона кабельных линий
За 3-е суток перед началом земляных работ вызвать представителя Пуховичского РЭС тел. (801713) 35-0-88 и под его контролем электрокабели открыть шурфами.
Гл. инженер «05» 05.05.2020 г.

Минский филиал РУЭ
Охранная зона кабельных линий
За 3-е суток перед началом земляных работ вызвать представителя Пуховичского РЭС тел. (801713) 35-0-88 и под его контролем электрокабели открыть шурфами.
Гл. инженер «05» 05.05.2020 г.

Система координат местная
Система высот Балтийская

Заказчик: ОАО «Белкомплекспроект»

Инженерно-геодезические изыскания для объекта "Детальный план застройки в г. Марына Горка, Пуховичского района (бывший военный городок)."

Изм. Кол. Лист N Док. Подпись 2020г.

Исполнитель: Лютаревич Н.Н. 1 мая 20-03

Стадия Лист Листов
С 1 1

ИП Лютаревич Н.Н.
УНП N101312592 Свид. о государственной регистрации от 20.09.2000г. N0022685

М 1:2000
Сеч. рельефа 0,5м

Директор Кривош
ГИП Паленный
ГАП Касперович

09.20
09.20
09.20

Н.контр. Паленный

ПУ «СЛУЦКГАЗ»
Пуховичский район газоснабжения
РАССМОТРЕНО

За 3-е суток перед началом производства земляных работ вызвать представителя Пуховичского РЭС тел. (801713) 35036, 51910 и под его контролем открыть газопровод шурфами.
Земляные работы в охранной зоне газопровода производить вручную.
Гл. инженер «05» 05.05.2020 г.

24/20-ГМЗ

Детальный план застройки в г. Марына Горка Пуховичского района (бывший военный городок).
Корректировка.

Детальный план.
М 1:2000

ОАО "Белкомплекспроект"
г. Минск

Формат А4х8А

