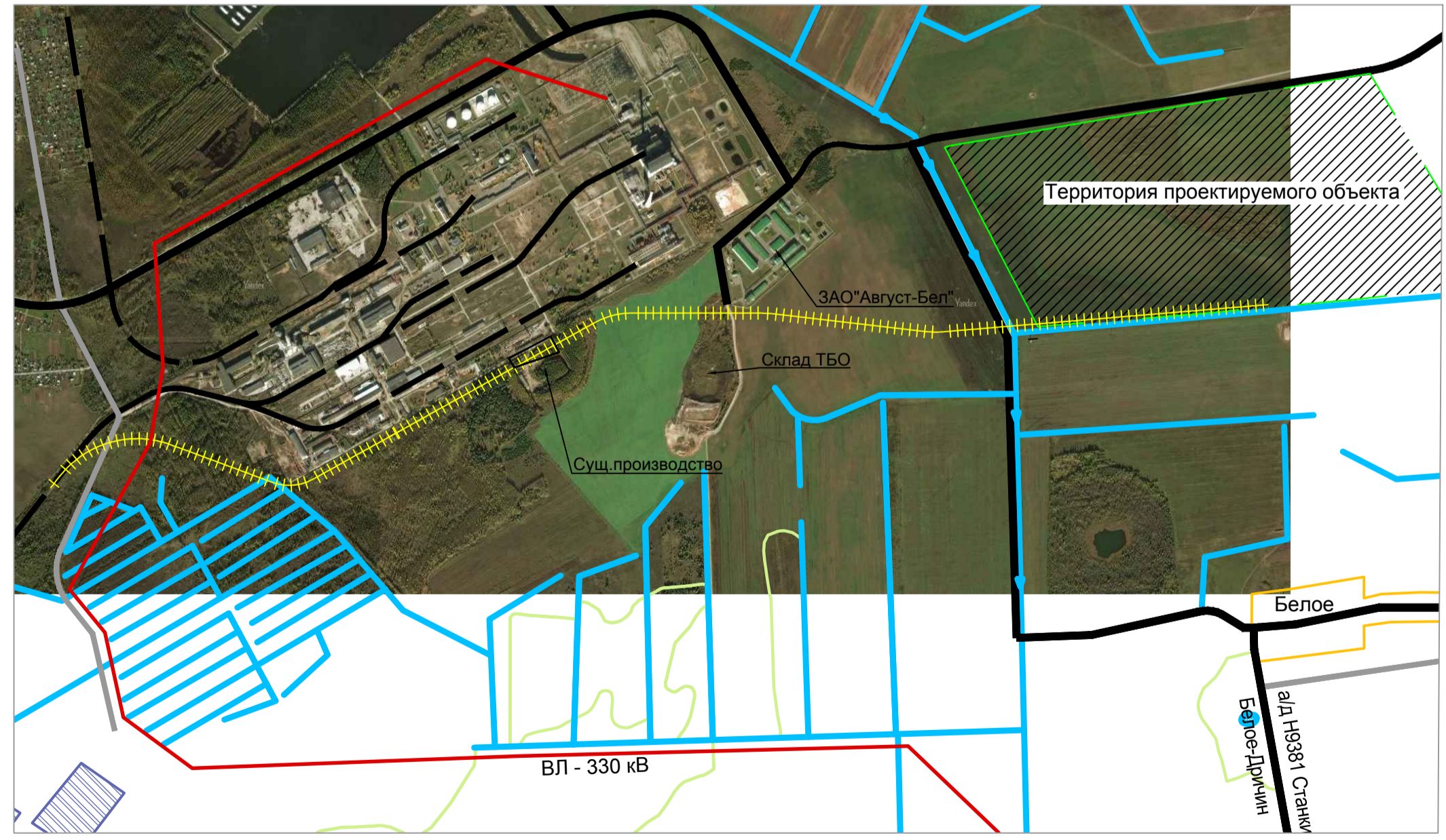
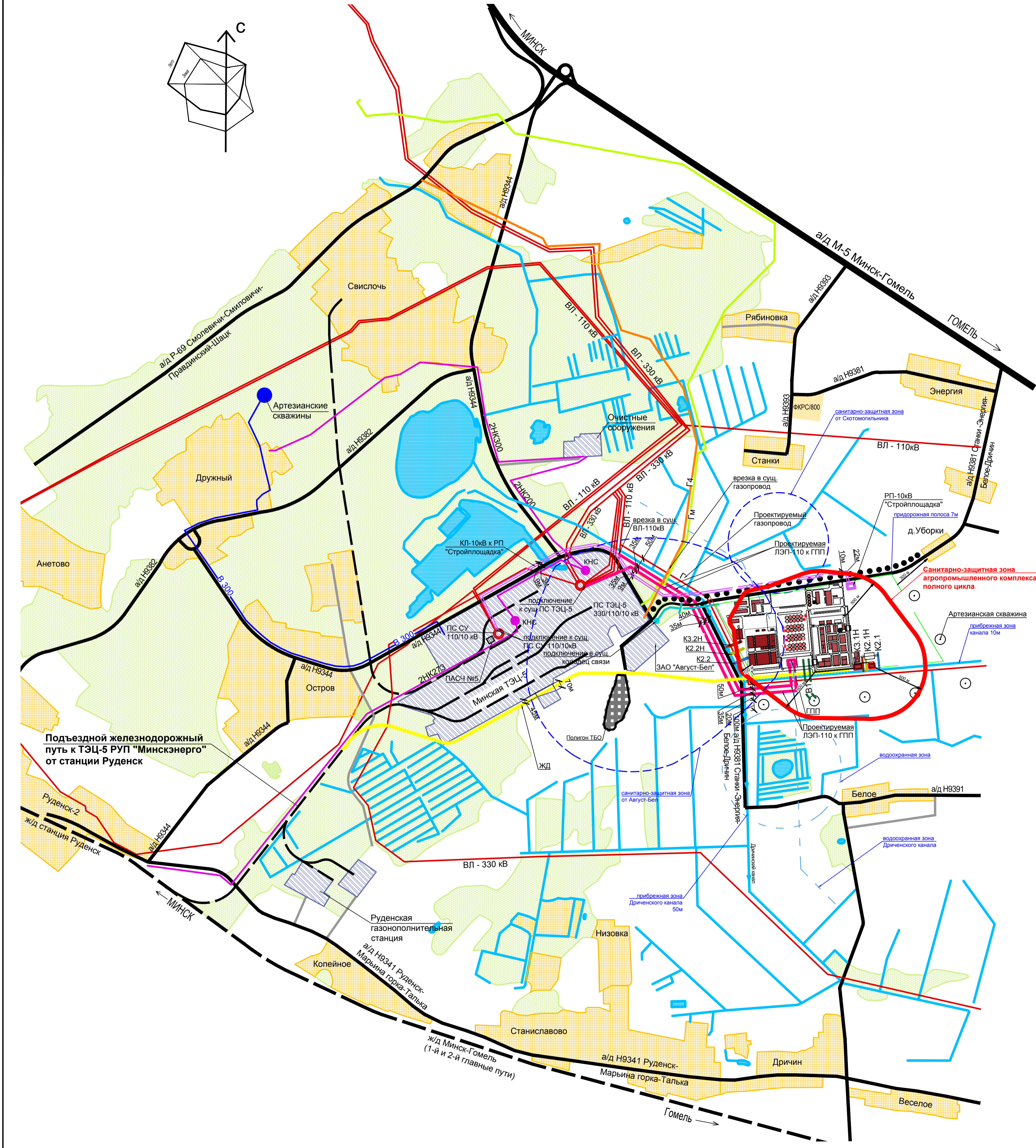


### УСЛОВНЫЕ ОБОЗНАЧЕНИЯ

- Территория проектируемого объекта
  - Территория населенных пунктов и садоводческих товариществ
  - Территория промышленных и коммунально-складских объектов
  - Лесной фонд и древесно-кустарниковая растительность
  - Существующая ПС
  - Существующая КНС
  - Существующие артезианские скважины
  - Существующая пожарная аварийно-спасательная часть (ПАСЧ №5 на площадке ТЭЦ-5)
  - Существующие водоемы
  - Существующие мелиоративные каналы
  - Существующие автомобильные дороги
  - Существующие железнодорожные пути
  - Водоохранная зона
  - Санитарно-защитная зона существующих объектов
  - Санитарно-защитная зона проектируемого агропромышленного комплекса полного цикла
- Существующие инженерные коммуникации**
- Газопровод магистральный (ГМ)
  - Газопровод высокого давления (Г4)
  - Воздушные линии электропередач
  - Хозяйственно-питьевой водопровод
  - Бытовая напорная канализация
- Проектируемые инженерные коммуникации**
- Проектируемы ж/д пути
  - Реконструируемый участок автодороги
  - Сети связи
  - Газопровод
  - К3.1Н, К3.2Н - Хозяйственно-бытовая напорная канализация
  - К2.1Н, К2.2Н - Дождевая канализация напорная
  - К2.1, К2.2 - Дождевая канализация
  - Линии электропередач
  - Линии электропередач на время строительства объекта
  - В1 - Хозяйственно-питьевой водопровод



				Высокотехнологический агропромышленный комплекс полного цикла в Республики Беларусь		
Изм.	Кол.	Лист	Дата	Специализация	Лист	Листов
Г.П.				Оценка воздействия на окружающую среду	ПП	
Г.л. арх.				Ситуационная схема		
Г.л. спец.				М 1:20000		
Г.л. арх.						
Вед. арх.						