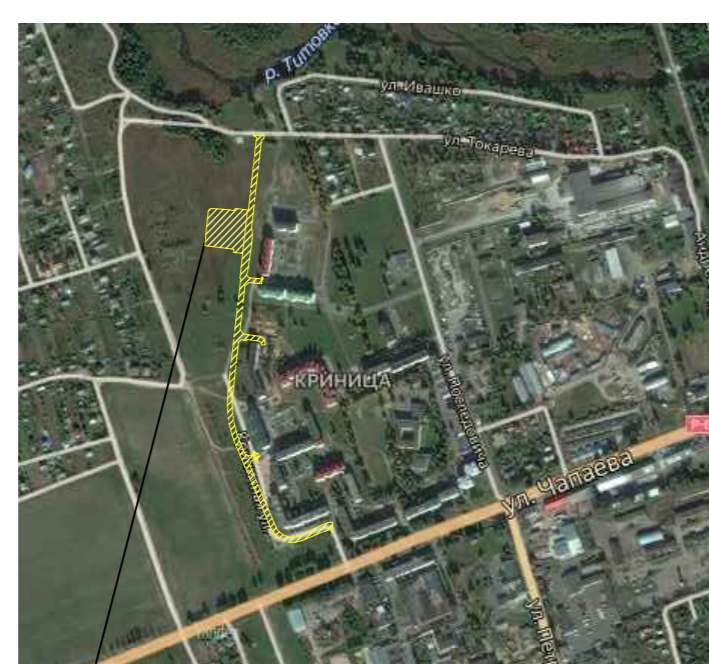


СИТУАЦИОННАЯ СХЕМА



Проектируемый объект



Перспективная магистральная улица

ГЛАВНЫЙ ФАСАД



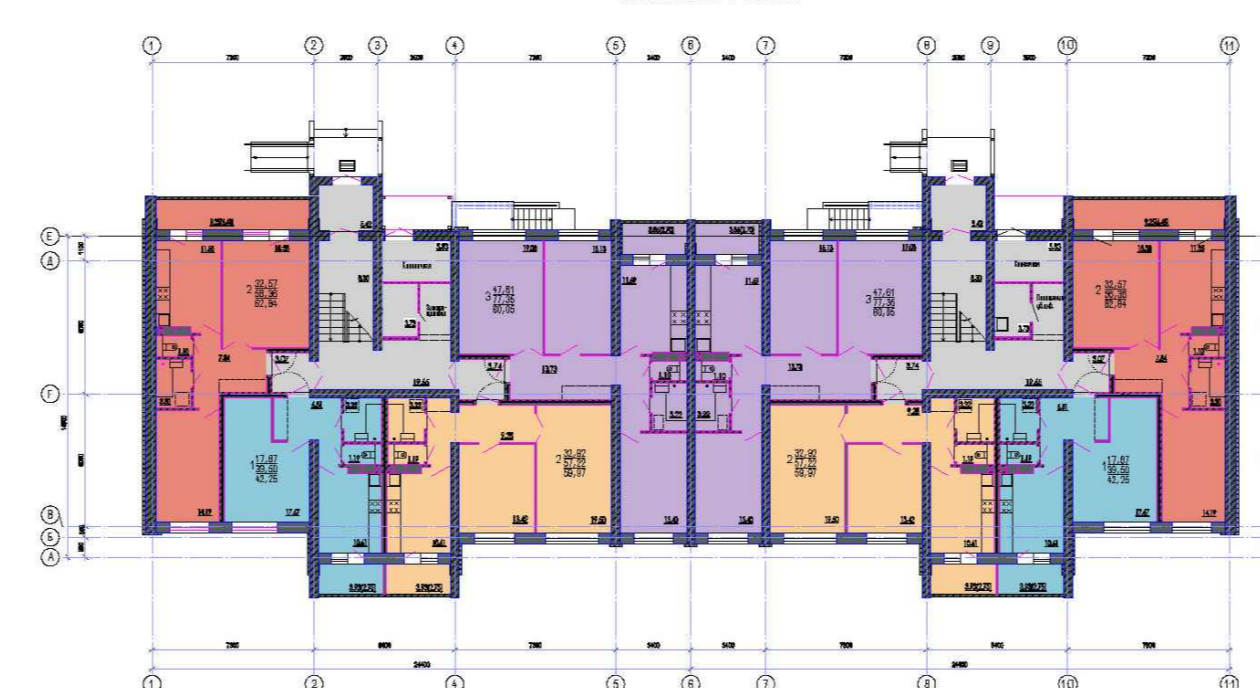
ДВОРОВОЙ ФАСАД



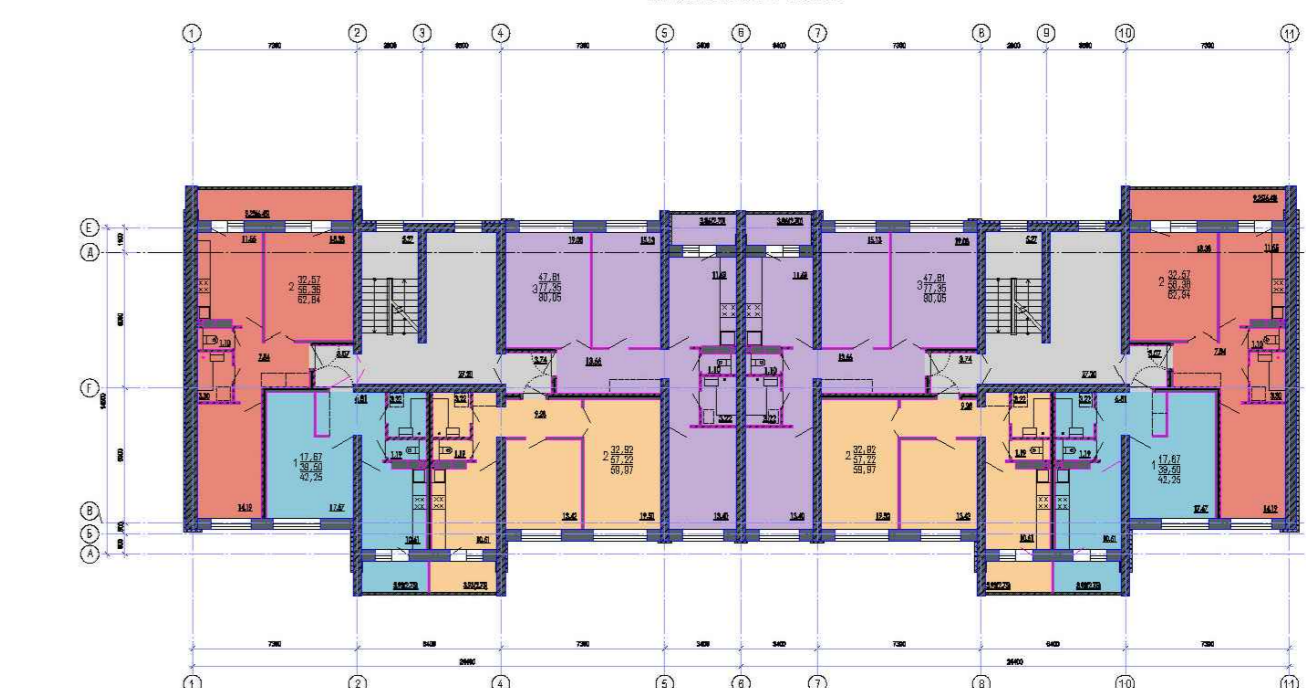
Условные обозначения

- проектируемый жилой дом
- перспективное строительство
- проезд, парковка (мелкоштучная бетонная плитка)
- тротуар (мелкоштучная бетонная плитка)
- многоквартирная жилая застройка (сущ.)
- сохраняемый природный ландшафт
- проектируемая магистральная улица (по генплану г. Марьина Горка)
- граница работ (жилой дом)
- граница работ (местный проезд)

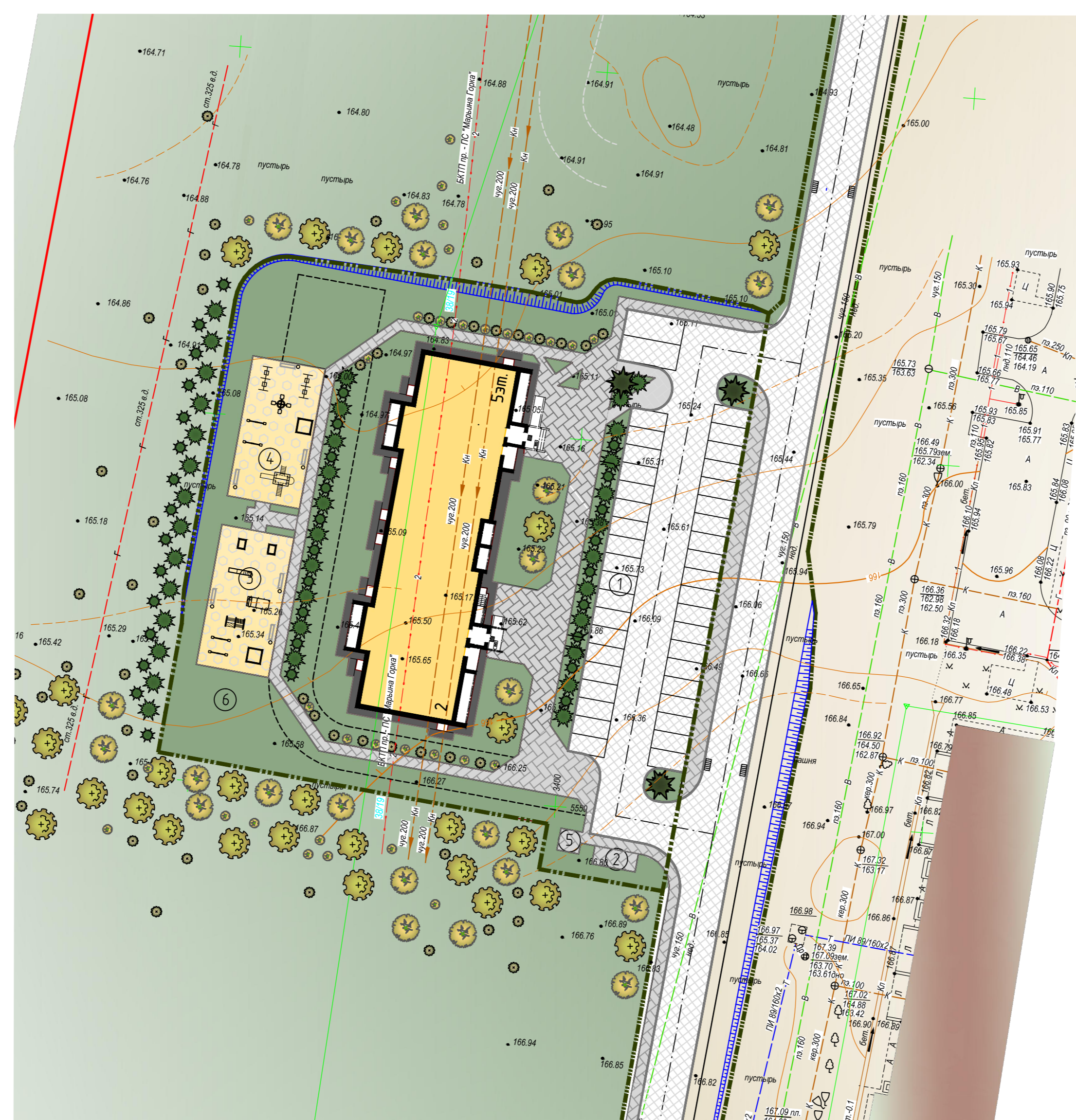
ПЛАН ПЕРВОГО ЭТАЖА



ПЛАН ПЯТОГО ЭТАЖА



- 1-комнатные квартиры - 10шт.
- 2-комнатные квартиры - 10шт.
- 2-комнатные квартиры - 10шт.
- 3-комнатные квартиры - 10шт.
- многоквартирные коридоры



Строительство многоквартирного жилого дома по ул. Криничная в г. Марьина Горка

В существующей жилой застройке запроектирован 5-ти этажный двухподъездный жилой дом. Парковочные места разработаны в соответствии с ТКП 45-3.01-116-2008* п. 116.1 (1 машиноместо на 1 квартиру). Запроектированы две новых детские площадки с усовершенствованным резиновым покрытием и современными малыми формами. А также разработаны дополнительно площадки отдыха к жилому дому. Площадка для мусороконтейнеров запроектирована на расстоянии не менее нормативного согласно санитарным нормам и оборудована контейнерами для раздельного сбора мусора. 1 - парковка на 41 машиноместо, в т.ч. 2 места для спецтранспорта; 2 - площадка для мусороконтейнеров; 3 - детская площадка для младших возрастных групп; 4 - детская площадка для старших возрастных групп; 5 - площадка для чистки вещей.

Условные обозначения

- проезд, парковка (мелкоштучная бетонная плитка)
- тротуар (мелкоштучная бетонная плитка)
- детские игровые площадки (резиновое покрытие)
- проектируемый жилой дом
- территория озеленения
- многоквартирная жилая застройка (сущ.)
- граница работ (жилой дом)
- граница работ (местный проезд)

Фотофиксация существующего состояния окружающей застройки. Выделенная территория под пятно застройки жилого дома.

