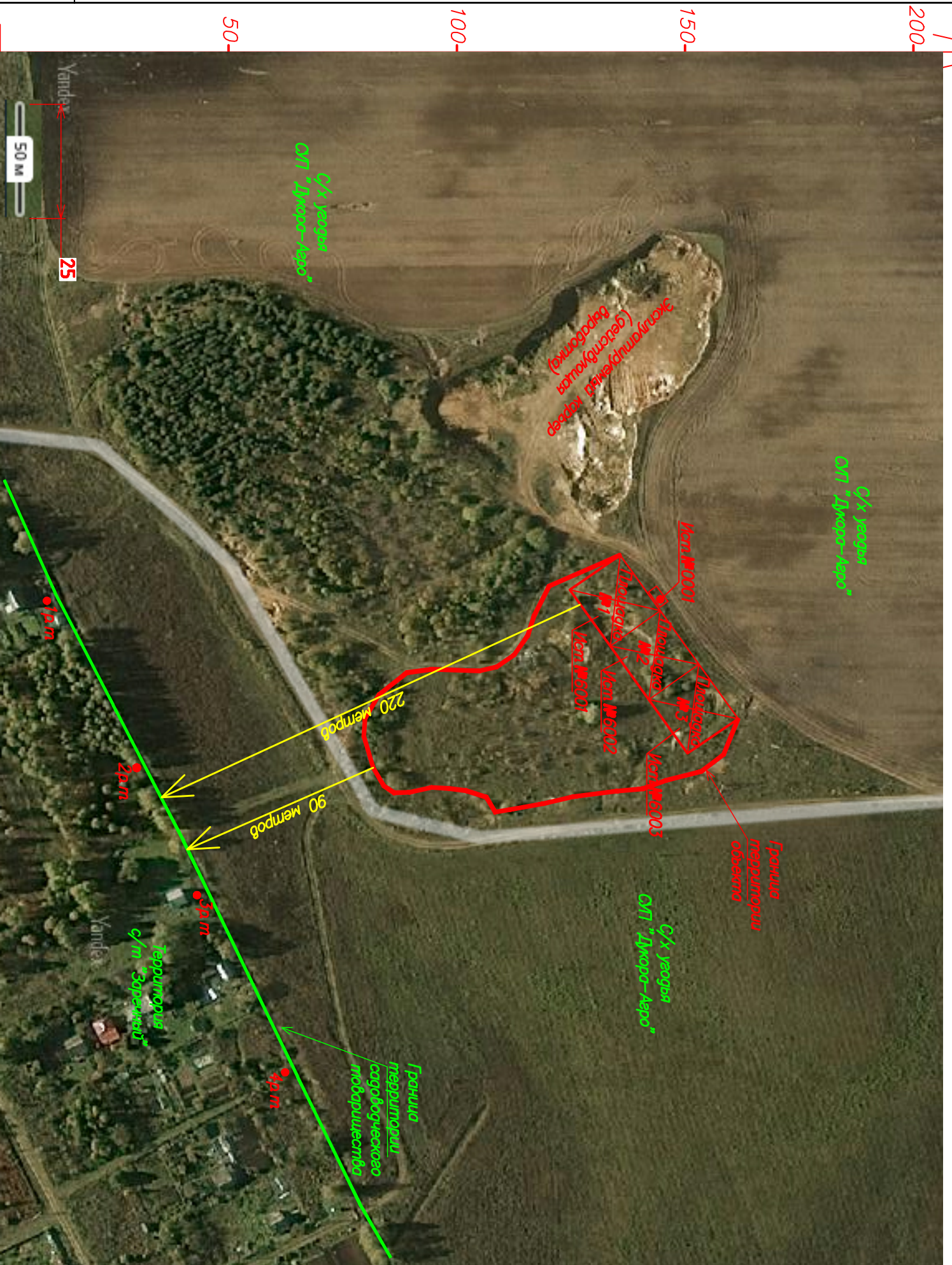


Ситуационная схема расположения объекта, граница жилой зоны



Общие данные

Назначение объекта – объект по использованию строительных отходов минерального происхождения и гравельных отходов в районе аг.Дукора Луховицкого района Балтисоветратель объекта – СИП "Дукора-Агро".

Эксплуатирующая объект по использованию отходов организация – ООО "Альфазкосервис".

Целевые производственные показатели – регулировка тела карьера "Суквица" с общим объемом засылки 21,87 тыс.куб.метров. Срок полной реализации проекта – 3 года (июль 2022 года).

Санитарно-защитная зона для объекта по использованию отходов – не устанавливается.

В процессе эксплуатации объекта, выброс загрязняющих веществ (ЗВ) осуществляется посредством – 4 источников выбросов, в том числе:

- 1 организованного;
- 3 неорганизованных.

Оумирный валовый выброс в атмосферный воздух от объекта составил – 2,035003 тонн/год загрязняющих веществ.

Доля выброса от неорганизованных источников – 95,9%. Нормативы допустимых выбросов для объекта – не устанавливаются.

Для объекта выполнен расчет рассеивания выброса загрязняющих веществ на условия теплового и холодного периодов года с учетом фоновых концентраций загрязняющих веществ.

Все проектируемые источники выбросов учтены в расчете рассеивания со знаком "+". В теплый период года источник №0001 (гравельная труба отопительного котла) – не учитывался.

Влияние застройки не учитывалось ввиду отсутствия на прилегающей территории в радиусе 200 метров зданий и сооружений, способных по своим геометрическим параметрам оказывать влияние на условия рассеивания выброса.

Выполненный расчет рассеивания показал отсутствие превышений расчетными приемными концентрациями загрязняющих веществ в расчетных точках на границе жилой зоны установленных для жилой зоны санитарно-гигиенических нормативов.

Выполненный акустический расчет также показал отсутствие превышений нормируемых значений по эквивалентному и максимальному уровням звука в ближайших к объекту расчетных точках жилой зоны.

Зона воздействия объекта на атмосферный воздух – 350–380 метров (по гуксуду азота). Зона значительного воздействия – ограничена территориями площадок объекта (до 55–60 метров непосредственно от технологических площадок).

Изм.№.подп.	Подпись и дата	Взам.явн.№

Обозначение на плане	Расшифровка обозначения
Площадь №1	Технологическая площадка для первичной обработки отходов минерального происхождения
Площадь №2	Технологическая площадка для первичной обработки отходов (гравельная земля)
Площадь №3	Технологическая площадка для хранения отходов технологического цикла
	Мобильный барьер между площадками

Объект на плане	Расшифровка обозначения	Координаты X/Y	Примечание
0001	Площадка для первичной обработки минерального происхождения	113,9 / 126,1	Незастроенная
0002	Площадка для первичной обработки отходов	126,1 / 131,6	Земельный участок – 25,0га
0003	Площадка для хранения отходов технологического цикла	127,6 / 124,1	Незастроенная
0001	Дорожка между площадками	113,3	Ширина – 2,0м

Объект на плане	Расшифровка обозначения	Координаты X/Y
1.0 м	Граница территории с/х "Заречный"	119,8 / 10,4
2.0 м	Граница территории с/х "Заречный"	126,7 / 30,0
3.0 м	Граница территории с/х "Заречный"	124,9 / 43,3
4.0 м	Граница территории с/х "Заречный"	223,3 / 60,3

Изм.	Кол.	Лист № изм.	Полный лист	Дата
Разработка	Сафонов			06.19.
Исполнение				
Н.контр.	Сафонов			06.19.

12-19/ПТР-ОВОС

Регулировка нарушенных земель СИП "Дукора-Агро" площадью 1,5га в районе аг.Дукора Луховицкого района Московской области (стадия – "Обновление инвентаризации")

Приложение 2

Стадия	Лист	Листов
ПД	56	

Ситуационная схема расположения объекта, граница жилой зоны, схема расположения источников выбросов от координат, расчетные точки

ООО "Альфазкосервис" г.Марьяна Горка